

UNSERE SONDERPROGRAMME 2018*

21 TAGE URLAUBEN NUR 18 TAGE ZAHLEN

Bei Anreise in der Zeit vom 1.1. bis 18.6. und vom 26.8. bis 31.12.2018

+3
18

14 TAGE URLAUBEN NUR 12 TAGE ZAHLEN

Bei Anreise in der Zeit vom 1.1. bis 18.6. und vom 2.9. bis 31.12.2018

+2
12

7 TAGE URLAUBEN NUR 6 TAGE ZAHLEN

Bei Anreise in der Zeit vom 1.1. bis 19.3. und vom 29.10. bis 15.12.2018

+1
6

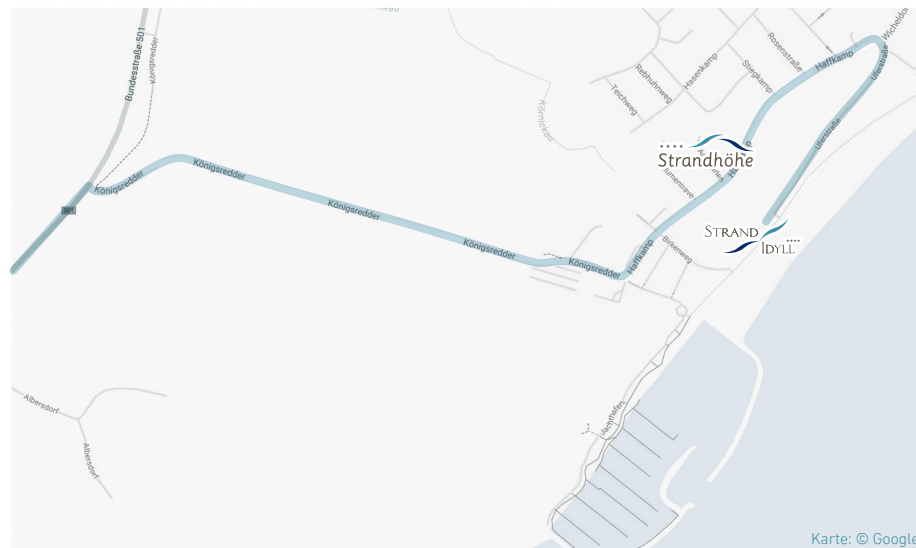
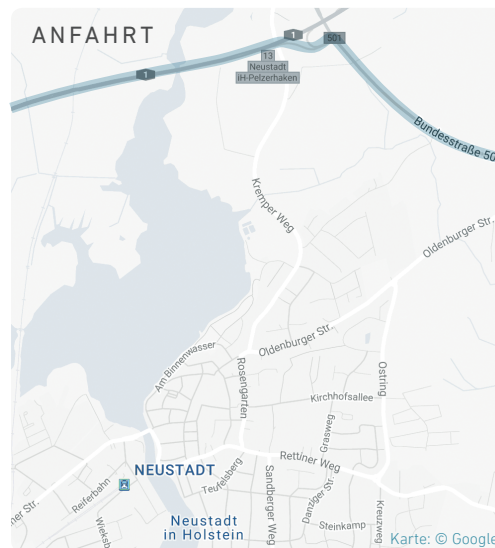
*Wir schenken Ihnen
1, 2 oder 3 Tage
Aufenthalt!*



* Bei Saisonwechsel werden vorrangig die Tage der günstigeren Saison abgezogen.



Stornierungsbedingungen: Bis 8 Wochen vor Anreise können Sie ohne Berechnung des Mietpreises stornieren. Bei Rücktritt bis 4 Wochen vor Reiseantritt werden 50 %, innerhalb von 4 Wochen und bei vorzeitiger Abreise werden 80 % des Übernachtungspreises in Rechnung gestellt. Für die Abwicklung einer Stornierung werden 25 € Bearbeitungsgebühr erhoben (unabhängig davon wann die Stornierung stattfindet). Soweit es uns gelingt, das gebuchte Zimmer zu vermieten, schreiben wir Ihnen die erzielten Einnahmen gut. Um sich vor finanziellem Schaden zu schützen, empfehlen wir den Abschluss einer Reiserücktrittsversicherung. Mit Ihrer Buchungsbestätigung erhalten Sie von uns die erforderlichen Unterlagen.



Von Süden kommend fahren Sie auf der A1 bis zur Abfahrt Nr. 13 (Neustadt-Pelzerhaken) und folgen der B 501 Richtung Grömitz.

Nach ca. 8 km biegen Sie an der Abfahrt Grömitz-Yachthafen rechts ab. Hier bleiben Sie bis hinter den Ortseingang von Grömitz, folgen der abnickenden Vorfahrt und kommen in den Haffkamp. Nach ca. 300 m haben Sie das Apartmenthaus Strandhöhe erreicht. Die Zufahrt erfolgt über die private Erschließungsstraße „Im Apfelgarten“, die vom Haffkamp abzweigt. Zum Hotel Strandidyll fahren Sie weiter auf dem Haffkamp und biegen an der nächsten Gabelung scharf rechts in die Uferstraße ein. Die Uferstraße ist eine Sackgasse, an deren Ende liegt das Strandidyll.

FERIENWOHNUNGEN STRANDHÖHE IM APFELGARTEN 2 23743 GRÖMITZ

KONTAKT: HOTEL STRANDIDYLL UFERSTR. 26 23743 OSTSEEBAD GRÖMITZ
TELEFON 04562.1890 TELEFAX 04562.18989
HOTEL@STRANDIDYLL.DE WWW.STRANDIDYLL.DE

Strandhöhe



FERIENWOHNUNGEN

2018



Exklusiver Urlaub

DREI SCHLAFZIMMER, WOHN-/ESSZIMMER, SEPARATE KÜCHE, GÄSTE-WC UND DUSCHBAD SIND UNS 5 STERNE WERT.

EXTRAS INKLUSIVE

- W-LAN
- 2 Parkplätze pro Wohnung
- hauseigener Grill- und Spielplatz
- bis zu 50% Greenfee-Ermäßigung auf dem Grömitzer Golfplatz (soweit beispielbar)
- 25% Ermäßigung in der neuen Grömitzer Welle für 3 Stunden Badespaß inklusive Sauna
- Fahrräder

ZUBUCHBARE LEISTUNGEN

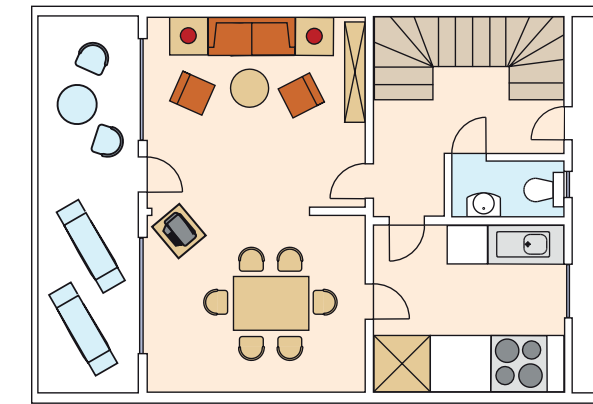
- Frühstück oder Abendessen im Hotel Strandidyll
- Strandkorb für die Aufenthaltszeit
- E-Bikes

Die drei Reihenhaus-Wohnungen mit einer Größe von je 100 qm erstrecken sich über Erdgeschoss und Obergeschoss. Tanken Sie Sonne auf den zwei jeweils nach Süden ausgerichteten Balkonen. Gemütlich und komfortabel im Jahr 2017 komplett neu eingerichtet, bieten die Wohnungen Platz für bis zu 5 Personen. Für jede Wohnung stehen 2 Parkplätze zur Verfügung. Fahrräder können Sie in einem separaten Abstellraum unterbringen. In den Wohnungen ist das Rauchen nicht gestattet, auf dem Balkon ist es jedoch erlaubt.

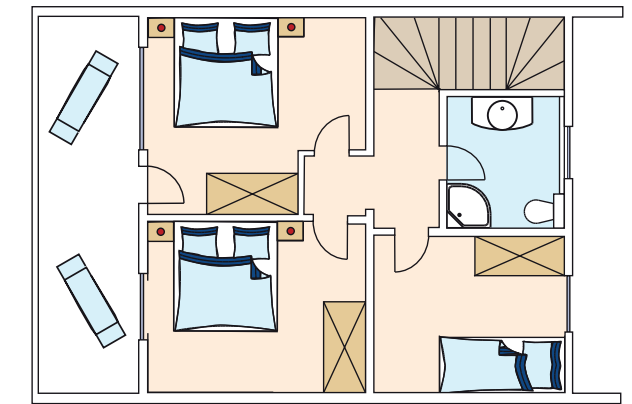
Wohnzimmer mit Sat-TV und Stereoanlage, W-LAN, 3 Schlafzimmer, Bad mit Dusche und WC, Gäste-WC, Küche mit Geschirrspüler, Backofen, Mikrowelle und Kaffeemaschine. Eine Münzwaschmaschine und ein Trockner befinden sich im Haus. Bettwäsche und Handtücher sind im Preis enthalten. Bei Ihrer Anreise sind die Betten bezogen. Der Wäschewechsel erfolgt auf Wunsch wöchentlich in Form eines Wäschepaketes, das an der Rezeption des Hotels erhältlich ist.

Das Apartmenthaus Strandhöhe liegt oberhalb vom Hotel Strandidyll in der Nähe des Yachthafens auf einem parkähnlichen Grundstück mit lockerer Bebauung, Obstbäumen, vielen Gehölzen und großen Rasenflächen. Nur ein kurzer Fußmarsch ist es zur Promenade und zum weißen Grömitzer Sandstrand. Ein Highlight für die kleinen Gäste ist der Spielplatz, auf dem der Nachwuchs in Blicknähe der Eltern Spaß hat. Und die großen Gäste treffen sich zum geselligen Beisammensein auf dem gemütlichen Grillplatz.

Erdgeschoss



Obergeschoss



	Saison	A		B		C		D	
		1. Tag	Folgetag	1. Tag	Folgetag	1. Tag	Folgetag	1. Tag	Folgetag
Appartement (100 qm über 2 Etagen) 2 Südwestbalkone	3.1. - 17.3. 27.10. - 22.12.								
	1. Tag	149 €	64 €	172 €	87 €	202 €	117 €	249 €	164 €
	2 Personen	154 €	69 €	177 €	92 €	207 €	122 €	254 €	169 €
	3 Personen	159 €	74 €	182 €	97 €	212 €	127 €	259 €	174 €
	4 Personen	164 €	79 €	187 €	102 €	217 €	132 €	264 €	179 €
5 Personen	169 €	84 €	192 €	107 €	222 €	137 €	269 €	184 €	

Bettwäsche/Handtücher inklusive. Bei Kurzaufenthalten bis zu 4 Nächten wird der Preis der nächsthöheren Saison berechnet. Mindestaufenthalt 3 Nächte (ausgenommen D-Saison). Buchungsgebühr: 6 €/Buchung. Nebenkosten: Endreinigung einmalig 85 €, Haustier pro Tag 6 €, ortsüblicher Tourismusbeitrag. Anreise ab 16.00 Uhr, Abreise bis 11.00 Uhr. Die Schlüssel erhalten Sie im Hotel Strandidyll.